




VÁLTÓLAPKÁS MARÓRENDSZEREK AZ ÖN SIKERÉÉRT




TSX rendszer
Tangenciális sarokmaró



DFC rendszer
Univerzális sarokmaró



DMSW rendszer
Nagyelőtolású maró



RSE rendszer
Körlapkás maró

Váltólapkás marás

A marás során a stratégia, a marószerszám és a lapkaminőség kombinációja a döntő tényező, az optimális hatékonyság és eredményesség eléréséhez. A SUMITOMO a marószerszámok és lapkaminőségek széles választékával minden fontos alkalmazási területet lefed.



SUMITOMO ELECTRIC Industries Ltd. 1931 óta gyárt keményfém forgácsolószerszámokat, és azóta piacvezetővé vált a lapkaminőségek, a forgácstörők és a bevonatolási technológiák területén.

Piacvezető: A SUMITOMO ma már egy globális vállalatcsoport, amely több mint 240 000 alkalmazottat foglalkoztat több mint 40 országban, csak a forgácsolószerszámok területén 3000 alkalmazott dolgozik, közülük 400 Európában.



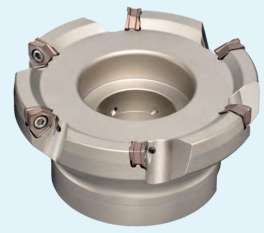
TSX
Tangenciális sarokmaró



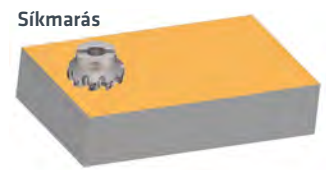
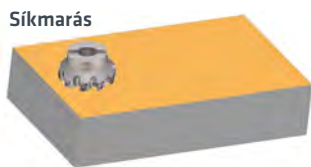
RSE
Körlapkás maró



DMSW
Nagyelőtölésű maró



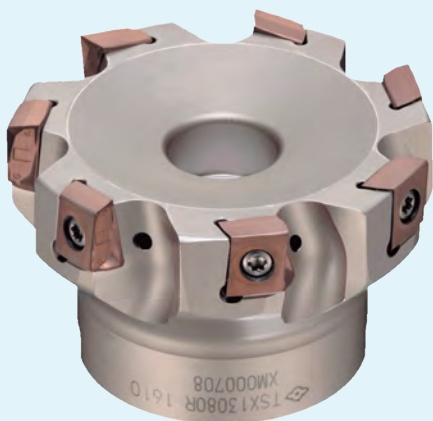
DFC
Univerzális maró



1981: A SUMITOMO ELECTRIC Hartmetal GmbH leányvállalatot megalapítják Lauchheim/D. 2012-ben ott alakult meg a SUMITOMO European Design & Engineering Center, mint innovatív fejlesztési és technológiai központ, hogy a szerszámok és egyéb rendszerek használata kézzelfoghatóvá váljon.

A SUMITOMO termékeket világszerte használják minden olyan iparágban, ahol a minőség és a pontosság kulcsfontosságú követelmény. A legfontosabb termékek a keményfém, a cermet, a szilícium-nitrid, valamint a CBN és PKD forgácsolószerszámok esztergálásban, marásban és fúrásban.

Wedco Tool Competence 1991-es megalapítása óta a SUMITOMO termékek stratégiai kereskedelmi partnere, és kizárólagos forgalmazója Ausztriában. Egy több mint 30 éves sikeres partnerség, amely bizonyítja: A WEDCO-ra és a SUMITOMO-ra egyaránt lehet számítani!



- Erős és éles vágóélek
- Nagyon pontos és kiváló felület

TSX

Magas teljesítményű
sarokmaró rendszer

A **SumiDual-Mill TSX** sorozatú marószerszámok rendkívül hatékony sarokmarók a robusztus, tangenciális lapkákkal.

- 2 különböző lapkaméret és 3 forgácstörő geometria
- Keményfém minőségek a legnagyobb termelékenységhez minden ISO alkalmazási területen



Optimalizált vágóél geometria

Az élesség és a lágy forgácsolási képesség szempontjából optimalizált vágóél-geometriák jelentősen csökkentik a forgácsoló erőket. Az újonnan kifejlesztett hőkezelési technológiának és a váltólapkák élvédelmének köszönhetően nagyon pontos, kiváló felületi minőségű vállak alakíthatóak ki.

Termékvideó TSX sarokmaró



Termékválaszték













Sarokmaró

Type	Cat. No.	Sorozat	∅ 16	∅ 20	∅ 25	∅ 32	∅ 40	∅ 50	∅ 63	∅ 80	∅ 100	∅ 125	∅ 160	∅ 200	∅ 250	∅ 315
Feltűzhető típus	TSX 08000RS	Szabványos fogkiosztás	-	-	-	-	Z4	Z5	Z6	Z7	-	-	-	-	-	-
	TSXF 08000RS	Finom fogkiosztás	-	-	-	-	Z6	Z8	Z10	Z11	-	-	-	-	-	-
	TSX 13000RS	Szabványos fogkiosztás	-	-	-	-	Z3	Z4	Z5	Z5	Z6	Z7	Z8	Z12	Z14	Z16
	TSXM 13000RS	Közepes fogkiosztás	-	-	-	-	Z4	Z5	Z6	Z7	Z8	Z10	Z12	Z16	Z20	Z24
	TSXF 13000RS	Finom fogkiosztás	-	-	-	-	Z5	Z6	Z7	Z8	Z10	Z14	Z16	-	-	-
Hengeres szár	TSX 08000E	Szabványos fogkiosztás	Z2	Z2	Z3	Z3	Z4	Z5	Z6	Z7	-	-	-	-	-	-
	TSXF 08000E	Finom fogkiosztás	-	Z3	Z4	Z5	Z6	Z8	Z10	Z11	-	-	-	-	-	-
	TSX 13000E	Szabványos fogkiosztás	-	-	Z2	Z2	Z3	Z4	Z5	Z5	-	-	-	-	-	-
	TSXM 13000E	Közepes fogkiosztás	-	-	-	Z3	Z4	Z5	Z6	Z7	-	-	-	-	-	-
	TSXF 13000E	Finom fogkiosztás	-	-	-	-	Z5	Z6	Z7	Z8	-	-	-	-	-	-

Kukorica maró

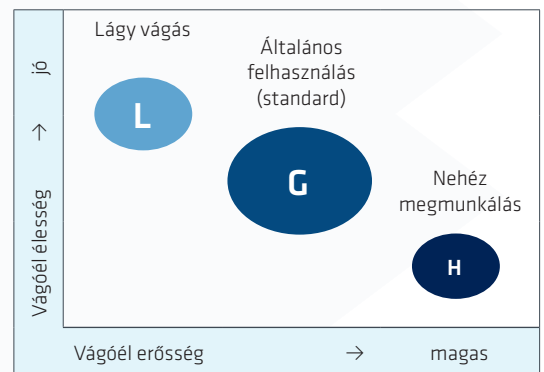
Type	Cat. No.	∅ 16	∅ 20	∅ 25	∅ 32	∅ 40	∅ 50	∅ 63	∅ 80	∅ 100	∅ 125
Feltűzhető típus	TSXR 08000RS	-	-	-	Z2	Z3	Z3/4	Z5	-	-	-
	TSXR 13000RS	-	-	-	-	Z2	Z3	Z3/4	Z4/5	Z5/6	Z7
Hengeres szár	TSXR 08000E	-	Z1	Z2	Z2	Z3	-	-	-	-	-
	TSXR 13000E	-	-	-	-	Z2	Z3	-	-	-	-

Lapkaminőség kiválasztása

ISO	Simítástól a könnyű nagyolásig	Közepes nagyolás	Nagyolástól a nehéz megmunkálásig
P	 ABSOTECH ACU2500		
	 ABSOTECH XCU2500		
	 ABSOTECH ACP200		
S	 ABSOTECH ACU2500		
	 ABSOTECH XCU2500		
	 ABSOTECH XCS2000		
M	 ABSOTECH ACS2500		
	 ABSOTECH ACS3000		
K	 ABSOTECH ACU2500		
	 ABSOTECH XCU2500		
	 ABSOTECH ACK200		
		 ABSOTECH ACK300	

 PVD
 CVD

Forgácstörő választék



Lapkák

Cat. No.	R0,4	R0,8	R1,2	R1,6	R2,0	R2,4	R3,2
LNEX0804_ _PNER-L	■	■	□	□	-	-	-
LNEX0804_ _PNER-G	■	■	■	■	-	-	-
LNEX1306_ _PNER-L	■	■	□	□	□	□	□
LNEX1306_ _PNER-G	□	■	□	■	■	■	■
LNEX1306_ _PNER-H	■	■	□	■	■	■	■

További információk a TSX rendszerrel kapcsolatban





RSE

Nagy teljesítményű,
szívós körlapkás
marórendszer

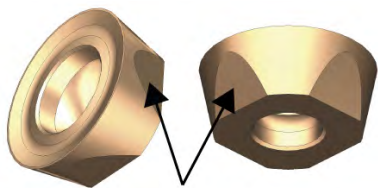
- Nagy hatékonyságú, nagy merevségű körlapkás rendszer
- 4-élű és 8-élű lapkatípusokkal szerelhető marófejek

A SEC-hullámsugaras RSE sorozat szerkezeti roszdamentes acél és egzotikus ötvözetek nagy hatékonyságú megmunkálására szolgáló marók.

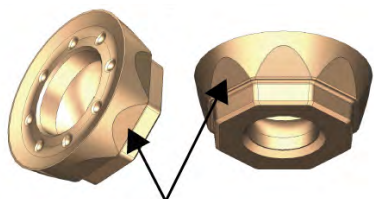
- Új lapkaminőségek ISO-M és ISO-S anyagok megmunkálásához



Stabil, pontos illeszkedés a lapkafészek optimalizált kialakításának köszönhetően



- 4-élű RPHT lapkatípus



- 8-élű RPM/DMT lapkatípus

A marófej univerzális az egyedi lapkafészeknek köszönhetően

4-élű "ground-type" lapka és 8-élű "M-class" lapka is használható ugyanabban a fejben.



Termékportfólio

Type	Cat. No.	Lapka- méret	Ø 25	Ø 32	Ø 40	Ø 42	Ø 50	Ø 52	Ø 63	Ø 80
Feltűzhető típus	RSE 10000RS	10	-	-	Z5	-	Z6	-	-	-
	RSE 12000RS	12	-	-	Z4	Z4	Z5/6	Z5	Z6	Z8
Hengeres szár	RSE 10000E	10	Z2/3	Z3/4	-	-	-	-	-	-

Lapkaminőség kiválasztása


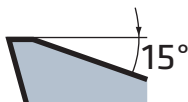
Az újonnan kifejlesztett **ACS2500/ACS3000** minőségosztályok ideálisak titánötvözetek, hőálló ötvözetek és rozsdamentes acél megmunkálására.

ISO	Finishing to light cutting	Medium cutting	Rough to heavy cutting
S	ACS2500		
	ABSOTECH XCS2000		
M		ABSOTECH ACS3000	

Váltólapkák

Cat. No.	testhez	Belső kör IC	Vastagság S	Rögzítő- felületek	Hátszög
RPHT10T3M0EN-G	10000RS/ 10000E	10	3,97	4	11°
RPMT10T3M0EN-G	10000RS/ 10000E	10	3,97	8	11°
RDMT10T3M0EN-G	10000RS/ 10000E	10	3,97	8	15°
RPHT1204M0EN-G	12000R	12	4,76	4	11°
RPMT1204M0EN-G	12000R	12	4,76	8	11°
RDMT1204M0EN-G	12000R	12	4,76	8	15°

Forgácstörő típus

Alkalmazások	Általánostól a durva megmunkálásig
Jellemzők	Szabványos
Forgácstörő	<p>G-típus</p> 
Vágóél Keresztmetszet	

További információk és adatok az RSE rendszerrel kapcsolatban



DMSW

Nagy teljesítményű,
nagy előtolású marótípus,
nagyoló maráshoz



- Az ív alakú vágóél minimálisra csökkenti a forgácsolóerőt.
- Még az elképesztően magas 2,0 mm/fordulat vagy akár ennél is magasabb előtolási sebesség mellett is elfogadható felületi felületi minőség érhető el.

Nagy termelékenység a rendkívül magas anyagleválasztási rátának, valamint a stabil, kétoldalas, 6 vágóélel rendelkező váltólapkának köszönhetően maximális a szerszám termelékenysége és a gazdaságossága egyaránt.

- Optimális fogankénti előtolás akár 3,5 mm/fordulat mellett.
- A kis főélelhelyezési szög (15°) a forgácsolóerő nagy részét axiális irányba irányítja, és minimalizálja a radiális forgácsolási erőket.
- Nagy hatékonyság érhető el hosszú szerszámkinyúlás esetében is.



Összetett ív alakú

A kis főélelhelyezési szögnek köszönhető kis forgácskeresztmetszet nagy, akár 3,5 mm/t fogankénti előtolási sebességet tesz lehetővé.

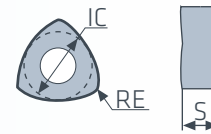


Termékportfólio

Type	Cat. No.	Ø 35	Ø 40	Ø 42	Ø 50	Ø 52	Ø 63	Ø 66	Ø 80	Ø 85	Ø 100	Ø 125	Ø 160
Feltűzhető típus	DMSW 08000RS	-	-	-	Z4/5	Z4/5	Z4/5/6	Z5/6	Z6/8	Z6/8	Z6	Z8	Z10
	DMSW 08000R	-	Z2	-	Z4/5	-	Z4/5/6	-	Z6/8	-	Z6	Z8	Z10
Hengeres szár	DMSW 08000E	Z2	Z3	-	Z3	-	Z4	-	-	-	-	-	-
	DMSW 08000EL	Z2	Z3	-	Z3	-	Z4	-	-	-	-	-	-
Moduláris	DMSW 08000M	Z2	Z3	Z3	-	-	-	-	-	-	-	-	-

Váltólapkák

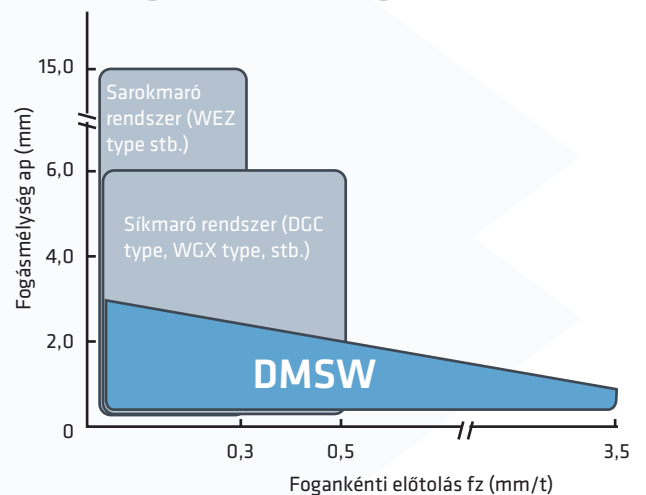
Cat. No.	ACU2500	ACP2000	ACP3000	ACK2000	ACK3000	XCU2500	XCS2000	ACS2500	ACS3000	Belső kör IC	Vastagság S	RE
WNMU 0807ZNER-L	■	■	■				■	■	■	13	7	1,6
WNMU 0807ZNER-G	■	■	■	■	■	■	■	■	■	13	7	1,6
WNMU 0807ZNER-H	■	■	■				■	■	■	13	7	1,6



Lapkaminőség kiválasztása

ISO	Simítástól a könnyű nagyolásig	Közepes nagyolás	Nagyolástól a nehéz megmunkálásig
P	ABSOTECH ACU2500		
	ABSOTECH XCU2500		
	ACP2500		
S	ABSOTECH ACU2500		
	ABSOTECH XCU2500		
	ABSOTECH XCS2000		
M		ABSOTECH ACS2500	
			ABSOTECH ACS3000
K	ABSOTECH ACU2500		
	ABSOTECH XCU2500		
	ACK2000		
			ACK3000

Fogásmélység

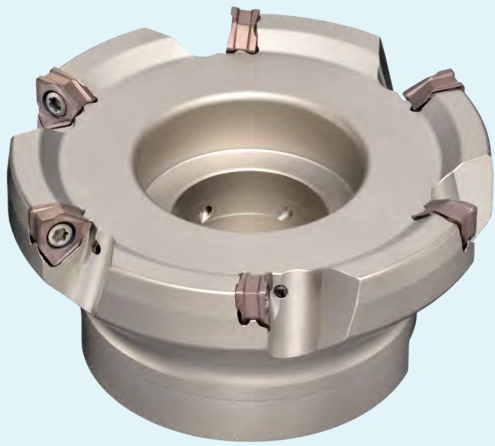


Forgácstörő

Megmunkált Alapanyag	P M K S	P M K S	P M K H
Alkalmazás	Lágy forgácsolás	Általános felhasználás	Nehéz megmunkálás
Forgácstörő	L	G	H
Vágóél kialakítás			
Lapkakeresztmetszett	0,15mm 	0,12mm 	0,22mm

További információk a DMSW marócsaládról





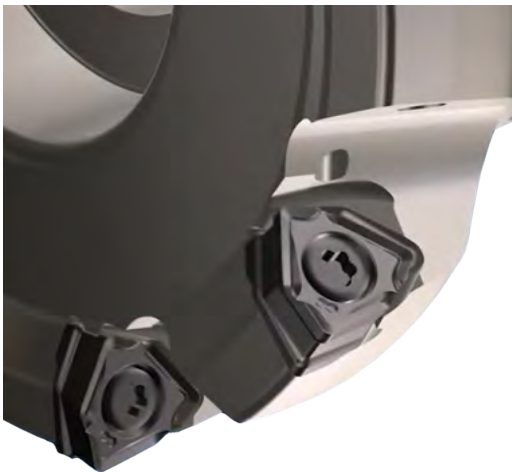
- Stabil és megbízható megmunkálás
- Feltűzhető és száras kialakítással is elérhető

DFC

Nagy hatékonyságú,
gazdaságos és
univerzális marófej

A SumiDual Mill DFC típus egy nagy hatékony-ságú sarokmaró kétoldalas, háromszögletű lapkával.

- Általános / Ritka / Közepes fogsűrűség
- Széles választék $\varnothing 25\text{mm}$ átmérőtől egészen $\varnothing 160\text{mm}$ -ig



Nagy teljesítményű, szívós lapkatípus lágy megmunkálási tulajdonságokkal



Új GS forgácstörő vállmaráshoz

Előnyök:

- Kontrollált forgácseltávolítás
- Megakadályozza a forgács beszorulását
- Mégjobb felületminőség

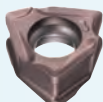
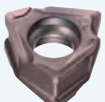

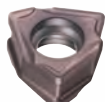
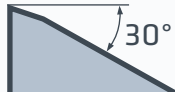



Termékvideó a DFC univerzális marófejről




















Termékportfólio

Type	Cat. No.	Sorozat	Lapka- méret	Ø 25	Ø 32	Ø 40	Ø 50	Ø 63	Ø 80	Ø 100	Ø 125	Ø 160
Feltűzhető típus	DFC09000RS	Általános fogsűrűség	9	-	-	-	Z4	Z4	Z5	Z6	Z7	Z8
	DFCM09000RS	Ritka fogsűrűség	9	-	-	-	Z5	Z6	Z7	Z8	Z11	Z12
	DFCF09000RS	Extra-ritka fogsűrűség	9	-	-	-	Z6	Z7	Z9	Z11	Z14	Z16
Hengeres szár	DFC09000E	Általános fogsűrűség	9	Z2	Z2	Z3	Z3	Z4	Z5	-	-	-
	DFCM09000E	Ritka fogsűrűség	9	-	Z3	Z4	Z5	Z6	Z8	-	-	-

Forgácstörő

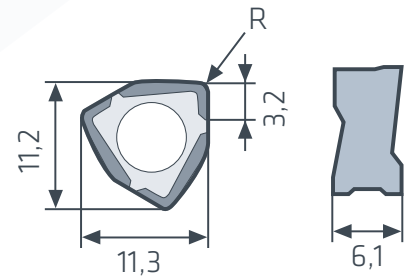
Alapanyag	Acél, Öntöttvas			
Forgácstörő	L	G	GS	H
Előnyök	Lágy vágás	Általános felhasználás	Vállmarás	Erős vágóélek
Vágóél kialakítás				
Lapka kereszt- metszet				
Alkalmazás	Könnyű vágás, alacsony rezgéshajlam és csökkentett sorjaképződés	Forgácstörő általános célú alkalmazásokhoz	Vállmarás, mély szebeknél és fal mellett, optimális forgácsol-távoltítás	Nagyolás, nehéz megmunkálás, megszakított felületek és nagy szakítószilárdságú acélok marása

Lapkaminőség kiválasztása

ISO	Simítás és könnyű megmunkálás	Általános megmunkálás	Nagyolás és nehéz megmunkálás	
P				
				
	P			
				
		K		
				
S				

Váltólapkák

Cat. No.	R0,4	R0,8	R1,2	R1,6
XNMU0606_PNER-L	■	■		
XNMU0606_PNER-G	■	■	■	■
XNMU0606_PNER-GS	■	■	■	■
XNMU0606_PNER-H		■	■	■



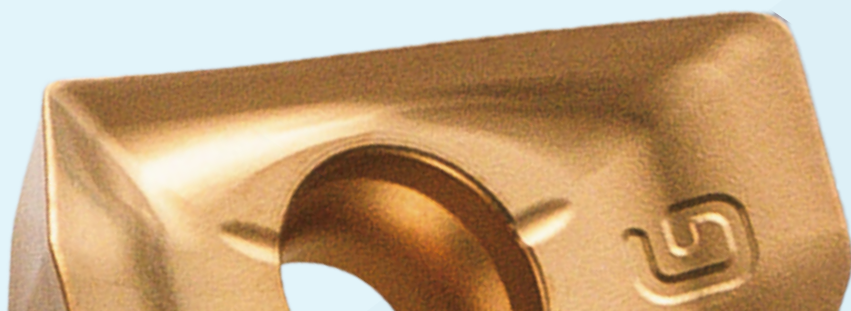
További információk a DFC marócsaládról



Új minőségek

Általános megmunkálásoz

ACU2500
XCU2500

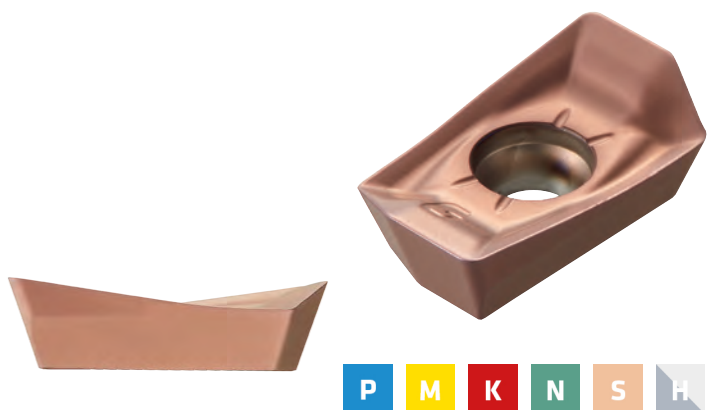


ACU2500 ABSOTECH stabil nagy igénybevétel esetén

Az ACU2500 stabil és hosszú szerszámtartamot biztosít az anyagok széles skálájának megmunkálása során, beleértve az acélt és az öntöttvasat is.

Tények:

- ABSOTECH®-bevonat a kiváló kopásállóságot stabilitást biztosít
- Keményfém minőség kiváló törés- és kopásállósággal a hosszú élettartam érdekében.
- Kiváló vágóél-élesség a lehető legkisebb forgácsolási erőhöz
- Csökkentett rezgéshajlam és a sorjaképződés



További információk az új ACU2500 típusról



XCU2500 ABSOTECH X forradalmi új bevonat

A forradalmian új ABSOTECH®X bevonat különösen kopás- és hőálló, ezáltal rendkívül hosszú élettartamot biztosít acél, öntöttvas és rozsdamentes acél megmunkálásakor.

Tények:

- A forradalmi ABSOTECH X bevonat egyesíti a hagyományos CVD bevonatok kopás és hőállóságát a PVD bevonatok előnyeivel
- Kiváló ellenállás a forgácsolás során keletkező hő ellen
- Keményfém minőség kiegyensúlyozott keménységgel és szívóssággal, hogy alkalmazható legyen a lehető legszélesebb vágósebesség tartományban



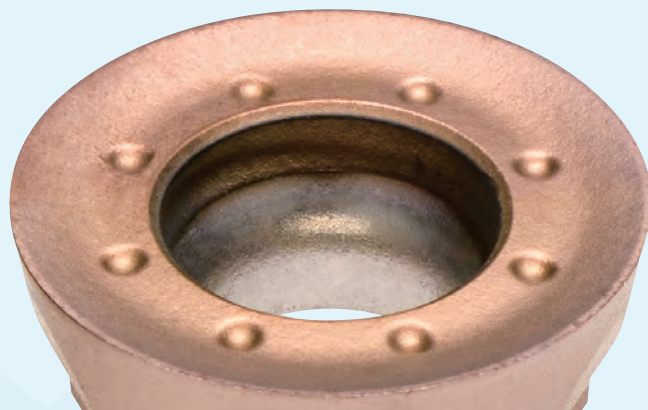
További információk a XCU2500 bevonatról



Egzotikus anyagokhoz

mint például Ni alapú ötvözetek, kobalt (Co)-alapú ötvözetek és titán (Ti) ötvözetek

ACS2500
ACS3000

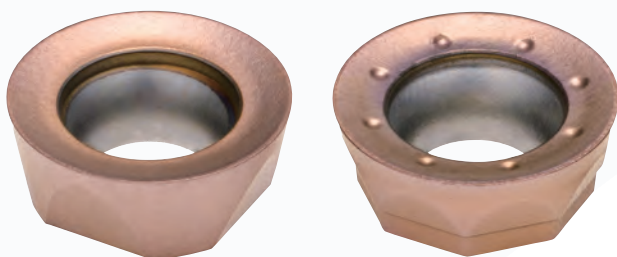


ACS2500 ideális titánötvözetekhez

Az ACS2500 típus egy ultrafinom szemcsés AlTiBN bevonat és egy S20 típusú keményfém ötvözet kombinációja.

Tények:

- Új PVD bevonat AlTiBN többrétegű bevonat a nagyobb szívósság, kopásállóság és stabilitás érdekében
- Piacvezető stabilitás és élettartam a bevonat és a keményfém közötti jobb tapadásnak köszönhetően
- Egyedülálló ellenállás a forgács feltapadás és a kopás ellen
- Kiemelkedő teljesítmény, különösen a titánötvözetek esetében



M S

További információk az új ACS2500 típusról



ACS3000 ideális választás Inconel ötvözetekhez

Az ACS3000 típus egy ultrafinom szemcsés AlTiBN réteg és egy S30 típusú keményfém ötvözet kombinációja.

Tények:

- A rendkívül szívós keményfém ötvözet és a bevonat kombinációja kiváló stabilitást biztosít
- Kiváló eredmények hőálló ötvözetek megmunkálásakor széles körű alkalmazási területen
- Maximális élettartam az egyedülálló kopásállóságnak köszönhetően



M S

További információk az új ACS3000 típusról





A SIKER, A HOZZÁÁLLÁS KÉRDÉSE!

A WEDCO Plus az ügyfelek sikeréért:
Gyors és innovatív a tökéletes folyamathoz,
A SUMITOMO biztosítja az eszközt,
A WEDCO biztosítja a szakértelmet.



MEGBÍZHATÓSÁG, TAPASZTALAT, PROFIZMUS

WEDCO az Ön kizárólagos SUMITOMO partnere Magyarországon.

WEDCO Handelsgesellschaft m.b.H., Zerspanungs- und Präzisionswerkzeuge
Hermann-Gebauer-Straße 12, A-1220 Wien | Tel +43 1 480 27 70-0 | Fax Dw-15 | office@wedco.at | www.wedco.at

