


FRÄSKONZEPTE FÜR IHREN ERFOLG



TSX Serie
Tangentiale Schulterfräser



DFC Serie
Universalfräser



DMSW Serie
Hochvorschubfräser

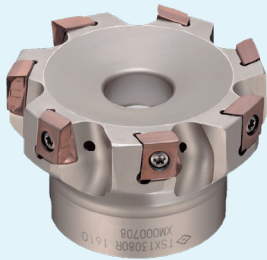


RSE Serie
Rundplattenfräser

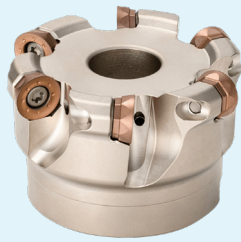
Fräskonzepte

Bei der Fräsbearbeitung ist die Kombination aus Strategie, Fräswerkzeug und Schneidstoff der entscheidende Faktor um ein Optimum an Effektivität sowie Effizienz zu erzielen. SUMITOMO deckt mit seinem vielfältigen Angebot an Fräsern und Schneidstoffen alle wichtigen Anwendungsbereiche ab.





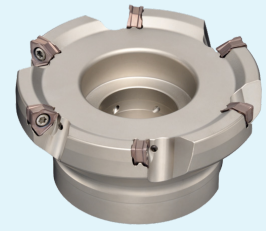
TSX
Tangentiale Schulterfräser



RSE
Rundplattenfräser

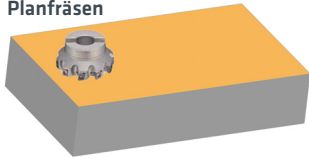


DMSW
Hochvorschubfräser

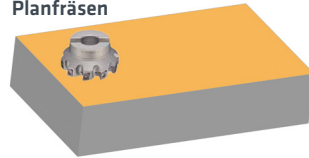


DFC
Universalfräser

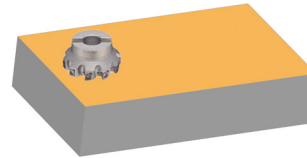
Planfräsen



Planfräsen



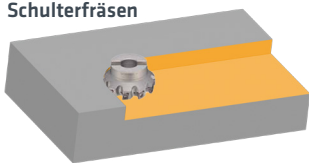
Planfräsen, Hochvorschubfräsen



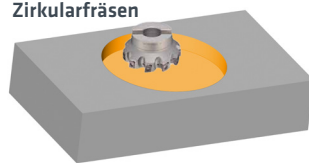
Schulterfräsen



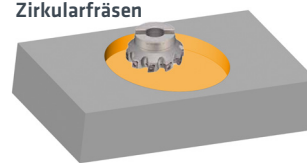
Schulterfräsen



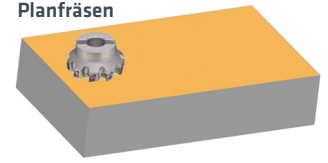
Zirkularfräsen



Zirkularfräsen



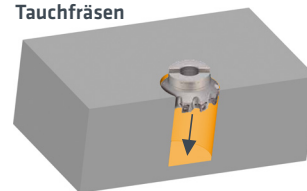
Planfräsen



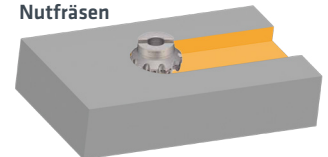
Besäumen



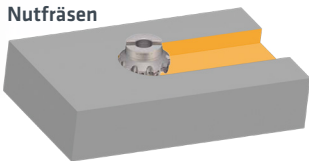
Tauchfräsen



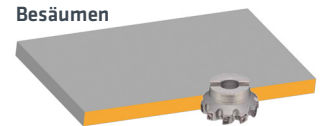
Nutfräsen



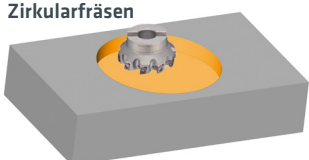
Nutfräsen



Besäumen



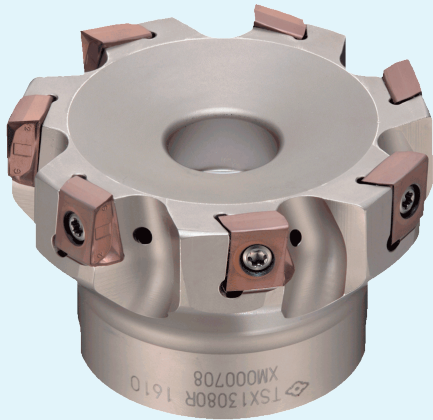
Zirkularfräsen



1981: Gründung der Tochter SUMITOMO ELECTRIC Hartmetall GmbH in Lauchheim/D. 2012 wurde dort das SUMITOMO European Design & Engineering Center als innovatives Entwicklungs- und Technologiezentrum gegründet um den Einsatz der Werkzeuge und Systeme hautnah erlebbar zu machen.

SUMITOMO-Produkte sind weltweit in allen Branchen im Einsatz, wo Qualität und Präzision zu den zentralen Anforderungen zählen. Die wichtigsten Produkte sind Hartmetall-, Cermet, Siliziumnitrid sowie CBN- und PKD-Schneidwerkzeuge für Dreh-, Fräs- und Bohranwendungen.

Wedco Tool Competence ist seit seiner Gründung im Jahr 1991 Handelspartner für SUMITOMO-Produkte und für den Alleinvertrieb in Österreich zuständig. Eine erfolgreiche Partnerschaft von mehr als 30 Jahren, die beweist: Auf WEDCO und SUMITOMO ist Verlass!



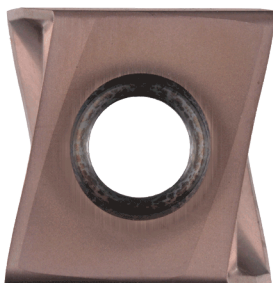
- Stabile und scharfe Schneidkante
- Sehr genaue Schultern mit hervorragenden Oberflächengüten

TSX

Hochpräzise
tangentielle
Schulterfräser

Die Werkzeuge der SumiDual-Mill-Serie **TSX** sind hocheffiziente Schulterfräser mit robusten, tangentialen Wendeschneidplatten.

- 2 Schneidplattengrößen mit 3 verschiedenen Spanbrechern
- Schneidstoffe für höchste Produktivität in allen ISO-Anwendungsbereichen



Verbesserte Schneidkantengeometrie

Die hinsichtlich Schärfe und Schnittigkeit optimierten Schneidkantengeometrien reduzieren die Schnittkräfte erheblich. Durch eine neu entwickelte Sinter-technologie und das periphere Schleifen der Schneidplatten, können sehr genaue Schultern mit hervorragenden Oberflächengüten erzeugt werden.

Produktvideo TSX Schulterfräser



Produktpalette

Schulterfräser

Typ	Bezeichnung	Serie	∅ 16	∅ 20	∅ 25	∅ 32	∅ 40	∅ 50	∅ 63	∅ 80	∅ 100	∅ 125	∅ 160	∅ 200	∅ 250	∅ 315
Aufsteckfräser	TSX 08000RS	Standard Zahnteilung	-	-	-	-	Z4	Z5	Z6	Z7	-	-	-	-	-	-
	TSXF 08000RS	Enge Zahnteilung	-	-	-	-	Z6	Z8	Z10	Z11	-	-	-	-	-	-
	TSX 13000RS	Standard-Zahnteilung	-	-	-	-	Z3	Z4	Z5	Z5	Z6	Z7	Z8	Z12	Z14	Z16
	TSXM 13000RS	Mittlere Zahnteilung	-	-	-	-	Z4	Z5	Z6	Z7	Z8	Z10	Z12	Z16	Z20	Z24
	TSXF 13000RS	Enge Zahnteilung	-	-	-	-	Z5	Z6	Z7	Z8	Z10	Z14	Z16	-	-	-
Schafffräser	TSX 08000E	Standard-Zahnteilung	Z2	Z2	Z3	Z3	Z4	Z5	Z6	Z7	-	-	-	-	-	-
	TSXF 08000E	Enge Zahnteilung	-	Z3	Z4	Z5	Z6	Z8	Z10	Z11	-	-	-	-	-	-
	TSX 13000E	Standard-Zahnteilung	-	-	Z2	Z2	Z3	Z4	Z5	Z5	-	-	-	-	-	-
	TSXM 13000E	Mittlere Zahnteilung	-	-	-	Z3	Z4	Z5	Z6	Z7	-	-	-	-	-	-
	TSXF 13000E	Enge Zahnteilung	-	-	-	-	Z5	Z6	Z7	Z8	-	-	-	-	-	-

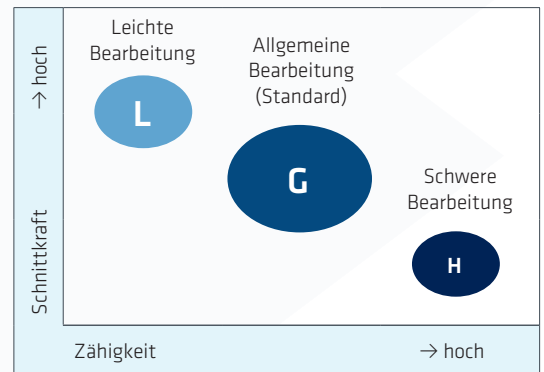
Walzenstirnfräser

Typ	Bezeichnung	∅ 16	∅ 20	∅ 25	∅ 32	∅ 40	∅ 50	∅ 63	∅ 80	∅ 100	∅ 125
Aufsteckfräser	TSXR 08000RS	-	-	-	Z2	Z3	Z3/4	Z5	-	-	-
	TSXR 13000RS	-	-	-	-	Z2	Z3	Z3/4	Z4/5	Z5/6	Z7
Schafffräser	TSXR 08000E	-	Z1	Z2	Z2	Z3	-	-	-	-	-
	TSXR 13000E	-	-	-	-	Z2	Z3	-	-	-	-

Schneidstoffauswahl

ISO	Schichten bis mittlere Zerspanung	mittlere Zerspanung	Schuppen bis schweres Schuppen
P	P ABSOTECH ACU2500		
	ABSOTECH XCU2500 C		
	P ACP200		
	P ACP300		
S	P ABSOTECH ACU2500		
	ABSOTECH XCU2500 C		
	ABSOTECH XCS2000 C		
M	P ACS2500		
	P ABSOTECH ACS3000		
K	P ABSOTECH ACU2500		
	ABSOTECH XCU2500 C		
	ACK200 C		
	ACK300 C		

Spanbrecherauswahl

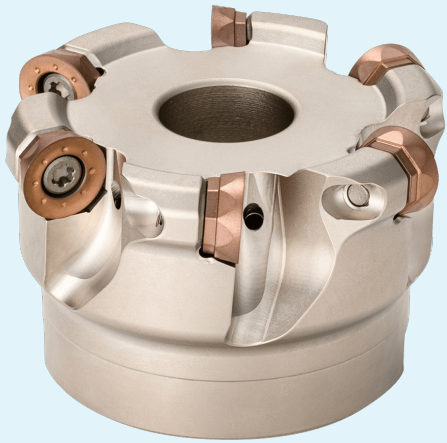


Wendeschneidplatten

Bezeichnung	R0,4	R0,8	R1,2	R1,6	R2,0	R2,4	R3,2
LNEX0804_PNER-L	■	■	□	□	-	-	-
LNEX0804_PNER-G	■	■	■	■	-	-	-
LNEX1306_PNER-L	■	■	□	□	□	□	□
LNEX1306_PNER-G	□	■	□	■	■	■	■
LNEX1306_PNER-H	■	■	□	■	■	■	■

Weitere Infos und Daten zur Serie TSX





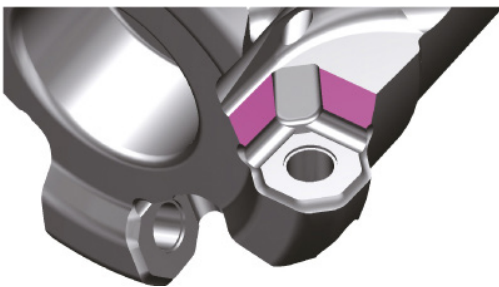
RSE

Hocheffizienter
stabiler
Rundplattenfräser

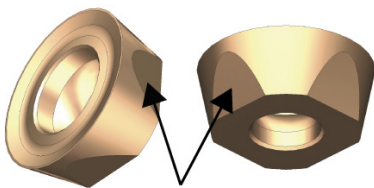
- Hocheffizienter, stabiler Rundplattenfräser
- Auswahl an geschliffenen und M-Klasse-Schneidplatten

Die Werkzeuge der SEC-Wave Radius Mill-Serie **RSE** sind robuste Fräser für die hocheffiziente Bearbeitung von rostfreiem Stahl und exotischen Legierungen.

- Verwendung neuer Sorten für die Bearbeitung exotischer Legierungen
- Kompatible Nutzung des Fräskörpers durch optimiertes Design der Aufspannfläche



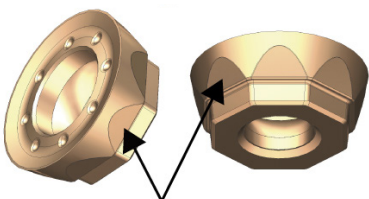
Stabiler, exakter Plattensitz durch optimiertes Design der Wendeschneidplatte



- Spannfläche 4-seitig RPHT montiert

Kompatible Nutzung des Fräskörpers durch optimiertes Design der Aufspannfläche

Wendeschneidplatten der Klasse M mit 4-seitig bzw. 8-seitig geschliffene Spannflächen können auf demselben Fräskörper verwendet werden.



- Spannfläche 8-seitig RPMT/RDMT montiert






Produktpalette

Typ	Bezeichnung	Platten- größe	Ø 25	Ø 32	Ø 40	Ø 42	Ø 50	Ø 52	Ø 63	Ø 80
Aufsteck- fräser	RSE 10000RS	10	-	-	Z5	-	Z6	-	-	-
	RSE 12000RS	12	-	-	Z4	Z4	Z5/6	Z5	Z6	Z8
Schaftfräser	RSE 10000E	10	Z2/3	Z3/4	-	-	-	-	-	-

Schneidstoffauswahl


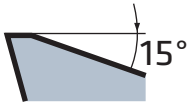
Die neu entwickelten **ACS2500/ACS3000**-Sorten eignen sich ideal für die Bearbeitung von Titanlegierungen, hitzebeständigen Legierungen und rostfreiem Stahl.

ISO	Schlichten bis mittlere Zerspanung	mittlere Zerspanung	Schruppen bis schweres Schruppen
S	 ACS2500		
	 ABSOTECH XCS2000		
M		 ABSOTECH ACS3000	

Wendeschneidplatten

Bezeichnung	für Fräskörper	Innenkreis IC	Dicke S	Spann- flächen	Freiwinkel
RPHT10T3M0EN-G	10000RS/ 10000E	10	3,97	4	11°
RPMT10T3M0EN-G	10000RS/ 10000E	10	3,97	8	11°
RDMT10T3M0EN-G	10000RS/ 10000E	10	3,97	8	15°
RPHT1204M0EN-G	12000R	12	4,76	4	11°
RPMT1204M0EN-G	12000R	12	4,76	8	11°
RDMT1204M0EN-G	12000R	12	4,76	8	15°

Spanbrechende Form

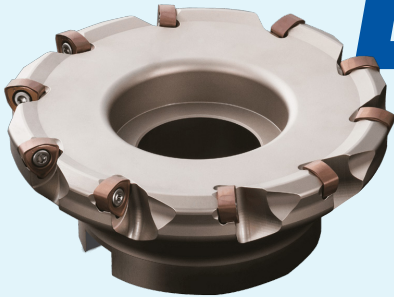
Anwendungsbereiche	Allgemeine bis Schruppbearbeitung
Eigenschaften	Standard
Schneidkanten- Ausführung	G-Typ 
Querschnitt der Schneidkante	 15°

Weitere Infos und Daten zur Serie RSE



DMSW

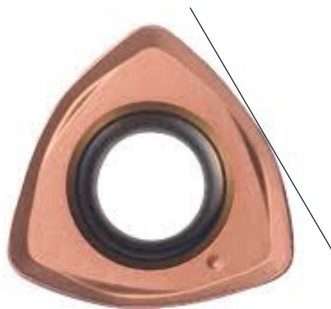
Leistungsstarke
Hochvorschub-
Schruppfräser



- Die bogenförmige Schneidkante reduziert die Schnittkräfte auf ein Minimum.
- Selbst bei hohen Vorschubgeschwindigkeiten von 2,0 mm/Z oder mehr kann eine angemessene Oberflächengüte erreicht werden.

Hohe Produktivität durch ein extrem hohes Zeitspanvolumen sowie eine große Effizienz aufgrund der stabilen doppelseitigen Wendeschneidplatten mit 3 Schneidkanten.

- Mit einem maximalen Vorschub von 3,5mm/Z pro Schneide wird eine hocheffiziente Bearbeitung erreicht.
- Der kleine Anstellwinkel (15°) lenkt den Großteil der Schnittkraft in die axiale Richtung und reduziert die Radialkräfte.
- Höchste Effizienz bei langen Werkzeugauskragungen durch die Reduktion von Vibrationen.



Bogenförmige Schneidkante

Die Bogenform der Schneiden gewährleistet eine hocheffiziente Bearbeitung mit einer maximalen Vorschubgeschwindigkeit von 3,5 mm/Z. Dies ist möglich durch einen geringeren Anstellwinkel und einen kleinen Spanquerschnitt.

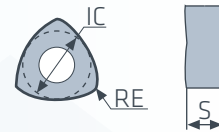


Produktpalette

Typ	Bezeichnung	∅ 35	∅ 40	∅ 42	∅ 50	∅ 52	∅ 63	∅ 66	∅ 80	∅ 85	∅ 100	∅ 125	∅ 160
Aufsteckfräser	DMSW 08000RS	-	-	-	Z4/5	Z4/5	Z4/5/6	Z5/6	Z6/8	Z6/8	Z6	Z8	Z10
	DMSW 08000R	-	Z2	-	Z4/5	-	Z4/5/6	-	Z6/8	-	Z6	Z8	Z10
Schaftfräser	DMSW 08000E	Z2	Z3	-	Z3	-	Z4	-	-	-	-	-	-
	DMSW 08000EL	Z2	Z3	-	Z3	-	Z4	-	-	-	-	-	-
Modular	DMSW 08000M	Z2	Z3	Z3	-	-	-	-	-	-	-	-	-

Wendeschneidplatten

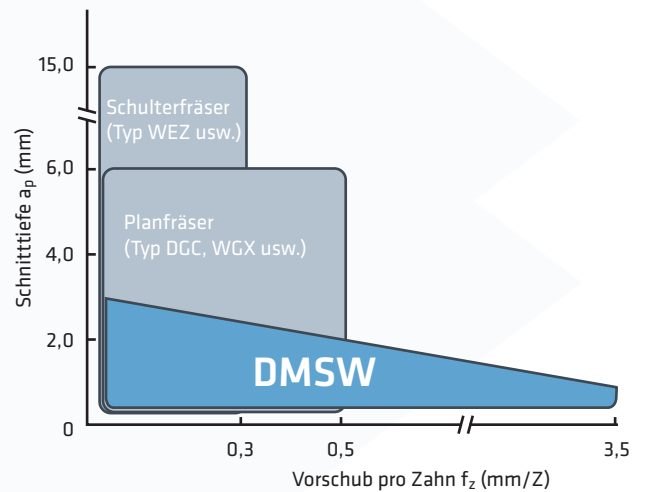
Bezeichnung	ACU2500	ACP2000	ACP3000	ACK2000	ACK3000	XCU2500	XCS2000	ACS2500	ACS3000	Innenkreis IC	Dicke S	RE
WNMU 0807ZNER-L	■	■	■				■	■	■	13	7	1,6
WNMU 0807ZNER-G	■	■	■	■	■	■	■	■	■	13	7	1,6
WNMU 0807ZNER-H	■	■	■				■	■	■	13	7	1,6



Schneidstoffauswahl

ISO	Schichten bis mittlere Zerspangung	mittlere Zerspangung	Schuppen bis schweres Schruppen
P	ABSOTECH ACU2500		
	ABSOTECH XCU2500		
	ACP2500		
S	ABSOTECH ACU2500		
	ABSOTECH XCU2500		
	ABSOTECH XCS2000		
M		ABSOTECH ACS2500	
			ABSOTECH ACS3000
K	ABSOTECH ACU2500		
	ABSOTECH XCU2500		
	ACK2000		
			ACK3000

Schnitttiefe

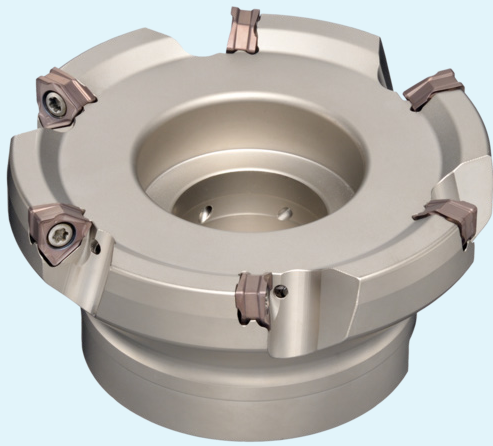


Spanbrecher

Werkstoff	P M K S	P M K S	P M K H
Anwendung	Leichte Bearbeitung	allgemeines Fräsen	schweres Fräsen
Spanbrecher	L	G	H
Schneidkanten-Ausführung			
Querschnitt der Schneidkante	0,15mm 24°	0,12mm 24°	0,22mm 15°

Weitere Infos und Daten zur Serie DMSW





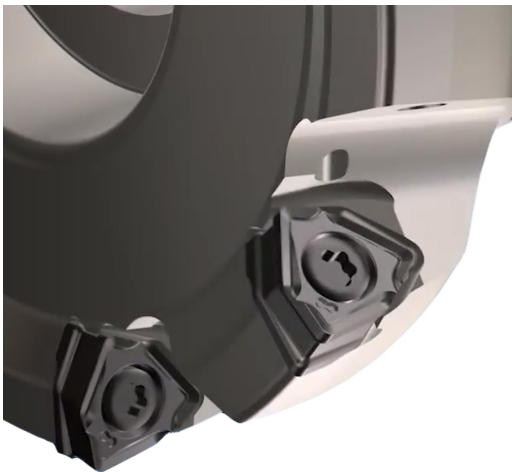
DFC

Hocheffiziente
ökonomische
Universalfräser

- Stabile und zuverlässige Fräsbearbeitung
- Fräskörper als Aufsteck- und Schaftfräser erhältlich

Der SumiDual Mill **DFC** Typ ist ein hoch-effizienter Universalfräser mit doppelseitigen 3-schneidigen Wendeschneidplatten.

- Standard / Mittlere / Feine Zahnteilung
- Großer Anwendungsbereich mit Durchmessern von Ø 25mm bis 160mm



Wendeschneidplatte mit stabiler Schneidkante kombiniert mit hohem Maß an Zähigkeit



Neuer GS Spanbrecher zum Schulterfräsen

Facts:

- Kontrollierte Spanabfuhr
- Vermeidung Spanklemmung
- Verbesserte Oberflächengüte

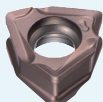
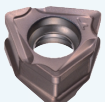
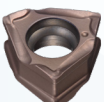
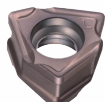
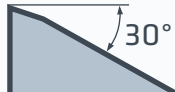



Produktvideo DFC Universalfräser








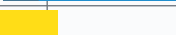













Produktpalette

Typ	Bezeichnung	Ausführung	Platten- größe	Ø 25	Ø 32	Ø 40	Ø 50	Ø 63	Ø 80	Ø 100	Ø 125	Ø 160
Aufsteckfräser	DFC09000RS	Standard	9	-	-	-	Z4	Z4	Z5	Z6	Z7	Z8
	DFCM09000RS	mittlere Zahnteilung	9	-	-	-	Z5	Z6	Z7	Z8	Z11	Z12
	DFCF09000RS	enge Zahnteilung	9	-	-	-	Z6	Z7	Z9	Z11	Z14	Z16
Schaftfräser	DFC09000E	Standard	9	Z2	Z2	Z3	Z3	Z4	Z5	-	-	-
	DFCM09000E	mittlere Zahnteilung	9	-	Z3	Z4	Z5	Z6	Z8	-	-	-

Spanbrecher

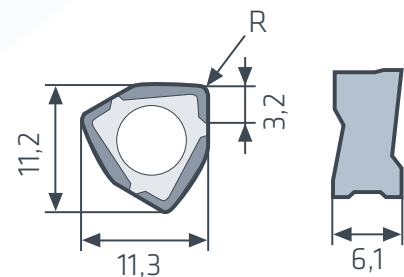
Werkstoff	Stahl, Guss			
Spanbrecher	L	G	GS	H
Merkmale	geringe Schnittkraft	allgemeine Bearbeitung	Schulterfräsen	stabile Schneidkante
Schneid- kanten- Ausführung				
Querschnitt der Schneid- kante				
Anwendung	Leichte Bearbeitung bei instabilen Prozessen, geringer Grat	Hauptspanbrecher für die allgemeine Bearbeitung	Schulterfräsen für hohe Schultern, optimierter Spänabfuhr	Schruppen, schwere Schnittunterbrechungen und gehärteter Stahl

Schneidstoffauswahl

ISO	Schlichten bis mittlere Zerspanung	mittlere Zerspanung	Schruppen bis schweres Schruppen
P			
			
			
			
			
P			
			
			
			
			
	K		
			
			
			
S			
			

Wendeschneidplatten

Bezeichnung	R0,4	R0,8	R1,2	R1,6
XNMU0606_PNER-L	■	■		
XNMU0606_PNER-G	■	■	■	■
XNMU0606_PNER-GS	■	■	■	■
XNMU0606_PNER-H		■	■	■



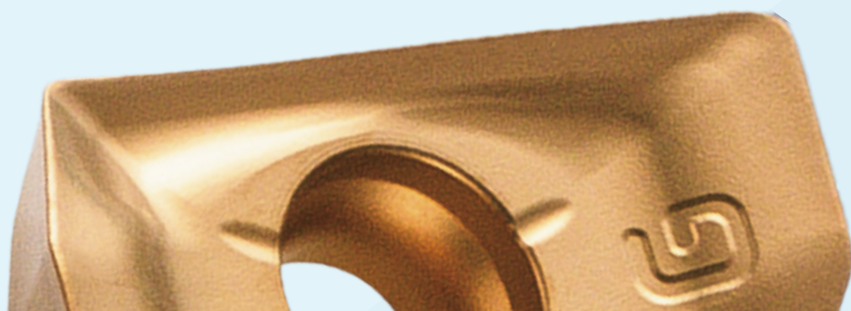
Weitere Infos und Daten zur Serie DFC



Neue Sorten

für gängige ISO-Anwendungsbereiche

ACU2500
XCU2500

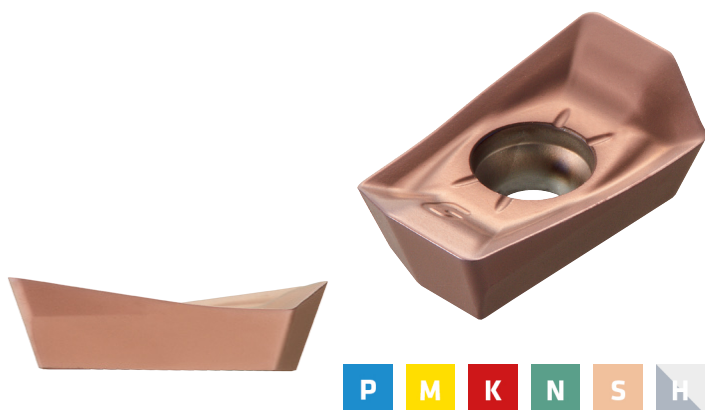


ACU2500 ABSOTECH stabil bei starker Beanspruchung

Die ACU2500 erreicht eine stabile und lange Standzeit beim Fräsen einer breiten Palette von Werkstoffen, einschließlich Stahl und Gusseisen.

Facts:

- ABSOTECH®-Beschichtung für hervorragende Verschleiß- und Widerstandsfähigkeit gegen Absplitterung
- Hartmetallsubstrat mit ausgezeichneter Bruch- u. Verschleißfestigkeit für lange Standzeiten
- Ausgezeichnete Schneidkantenschärfe für geringe Schnittkräfte
- Reduziert Bearbeitungsgeräusche und unterdrückt Gratbildung



Weitere Informationen zur neuen Sorte ACU2500



XCU2500 ABSOTECH X revolutionäre neue Beschichtung

Die revolutionäre neue ABSOTECH®X-Beschichtung ist besonders verschleiß- und bruchfest und sorgt für extrem lange Standzeiten bei Stahl, Gusseisen und rostfreiem Stahl.

Facts:

- Die revolutionäre ABSOTECH X-Beschichtung kombiniert die Verschleißfestigkeit herkömmlicher CVD-Beschichtungen mit der Bruchfestigkeit von PVD-Beschichtungen
- Hervorragende thermische Riss- und Bruchsicherheit
- Hartmetallsubstrat mit ausgewogener Härte und Zähigkeit für Leistung in einem breiten Bereich von Schnittgeschwindigkeiten



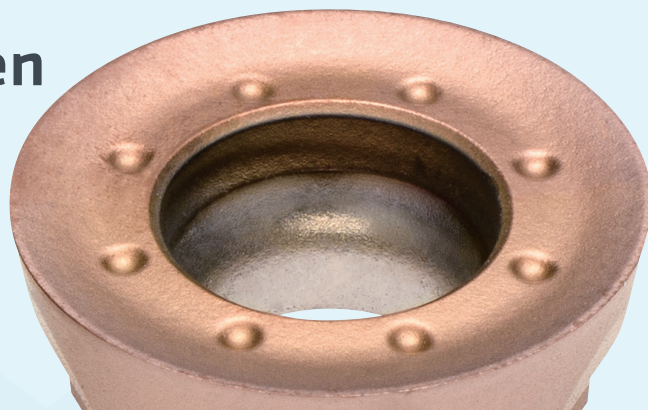
Weitere Informationen zur neuen Sorte XCU2500



für exotische Materialien

wie Ni-Basis-Legierungen, Kobalt (Co)-Basis-Legierungen und Titan (Ti)-Legierungen

ACS2500
ACS3000



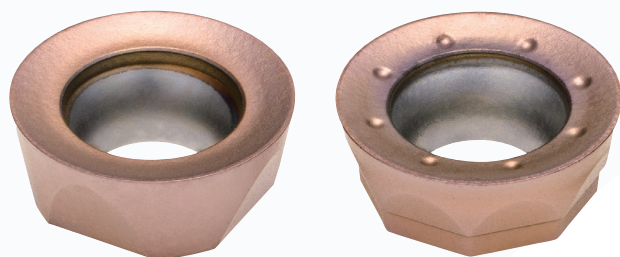
ACS2500

ideal für Titanium-Legierungen

Die Sorte ACS2500 ist eine Kombination aus einer ultrafeinkörnigen AlTiBN-Schicht und einem Hartmetallsubstrat der S20-Klasse.

Facts:

- Neue PVD-Beschichtung mit AlTiBN-Mehrschichtaufbau für mehr Festigkeit, Verschleißbeständigkeit und Stabilität
- Verbesserte Stabilität aufgrund besserer Haftung zwischen Beschichtung und Hartmetallsubstrat
- Hervorragende Verschleiß- und Haftresistenz
- Überzeugende Leistungen, besonders bei Titanlegierungen



M S

Weitere Informationen zur neuen Sorte ACS2500



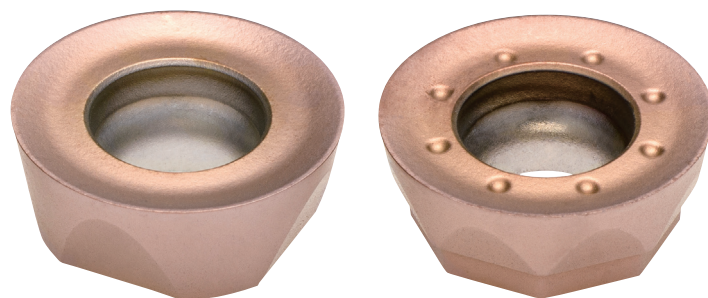
ACS3000

ideal für Inconel-Legierungen

Die Sorte ACS3000 ist eine Kombination aus einer ultrafeinkörnigen AlTiBN-Schicht und einem Hartmetallsubstrat der S30-Klasse.

Facts:

- Hochzähes Hartmetallsubstrat und Beschichtung mit sehr guter Zerspanungsfestigkeit sorgen für hervorragende Stabilität
- Ausgezeichnete Ergebnisse bei der Bearbeitung von hitzebeständigen Legierungen in einem weiten Anwendungsbereich
- Sehr lange Standzeiten durch die exzellente Verschleißbeständigkeit



M S

Weitere Informationen zur neuen Sorte ACS3000



ERFOLG IST EINSTELLUNGSSACHE

Das WEDCO Plus für den Kundenerfolg:
Schnell & innovativ zum perfekten Prozess,
Von SUMITOMO das Werkzeug,
von WEDCO das Know-How.



VERLÄSSLICH, ERFAHREN, PROFESSIONELL

WEDCO ist Ihr exklusiver SUMITOMO-Partner in Österreich, seit 1991.

WEDCO Handelsgesellschaft m.b.H., Zerspanungs- und Präzisionswerkzeuge
Hermann-Gebauer-Straße 12, A-1220 Wien | Tel +43 1 480 27 70-0 | Fax Dw-15 | office@wedco.at | www.wedco.at

