



FLAMINGO

FÜR DIE ALLGEMEINE STAHLBEARBEITUNG

- + Stahlbearbeitung bis 52 HRC
- + Zur Nass- und Trockenbearbeitung geeignet
- + Erhöhung der Prozesssicherheit durch nachhaltige Performance

TECHNISCHE DETAILS

ULTRAFEINSTKORN-HARTMETALLSORTE

- ▶ Neueste Generation Hartmetall, optimierte Zusammensetzung
- ▶ Verbesserte Zähigkeit und höhere Warmfestigkeit
- ▶ Erhöhte Sicherheit gegen Ausbrüche durch abgestimmte Binder

VSO+ OPTIMIERUNG

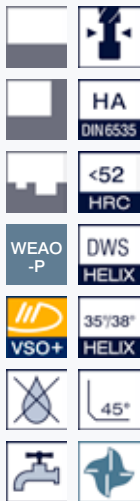
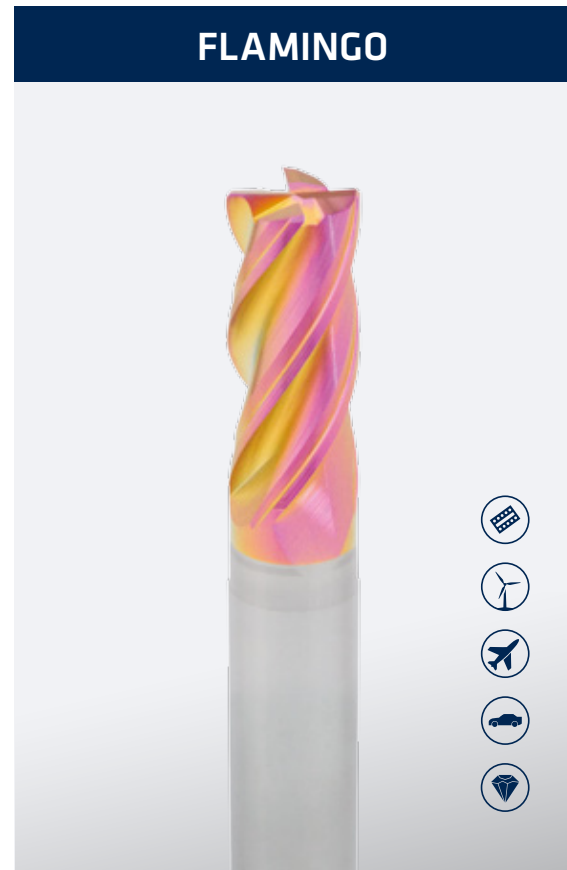
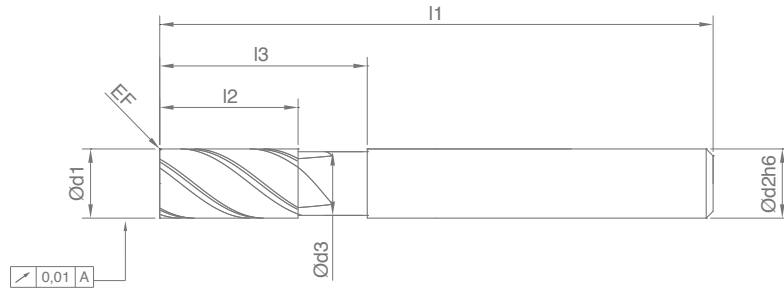
- ▶ Erhöhung der Schneidkantenstabilität durch homogene Schneidkanten
- ▶ Minimierung von Kanten- und Mikroausbrüchen
- ▶ Minimierung des Reibwertes in der Schnittzone

NEUE BESCHICHTUNGSTECHNOLOGIE

- ▶ Höhere Dichte, feinere Struktur und glattere Oberfläche als herkömmliche Multilayerschichtsysteme
- ▶ Exakte Kanten durch hohe Präzision in der Schichtdicke
- ▶ Sehr geringe Aufklebe-Neigung aufgrund der extra glatten Oberfläche
- ▶ Hohe Verschleißfestigkeit auch bei großer thermischer Belastung



VHM SCHAFTFRÄSER ▶ für die allgemeine Stahlbearbeitung



Art. Nr.	Ød1	Ød2	l1	l2	Ød3	l3	Z	EF	Helix
FLWS 060 06004	6	6	60	13	5,8	20	4	0,1x45°	35°/38°
FLWS 070 08004	8	8	70	19	7,8	25	4	0,2x45°	35°/38°
FLWS 080 10004	10	10	80	22	9,8	30	4	0,3x45°	35°/38°
FLWS 080 12004	12	12	80	26	11,7	35	4	0,4x45°	35°/38°
FLWS 090 16004	16	16	90	32	15,7	45	4	0,5x45°	35°/38°
FLWS 108 20004	20	20	108	40	19,7	55	4	0,5x45°	35°/38°

TOLERANZEN

Ød1 = d2 ≤ Ø12	Ød1 = d2 > Ø12	EF
-0,01 / -0,02	-0,01 / -0,025	± 0,03

EINSATZBEISPIEL

Werkstück	Werkzeug	Vc	fz	ae	ap
42CrMo4	FLWS060 06004 VHM-Schaftfräser Ø6	350 m/min	0,07 mm	2,4 mm	10 mm